

# 家装护栏图册



佛山市创鑫龙泰金属有限公司

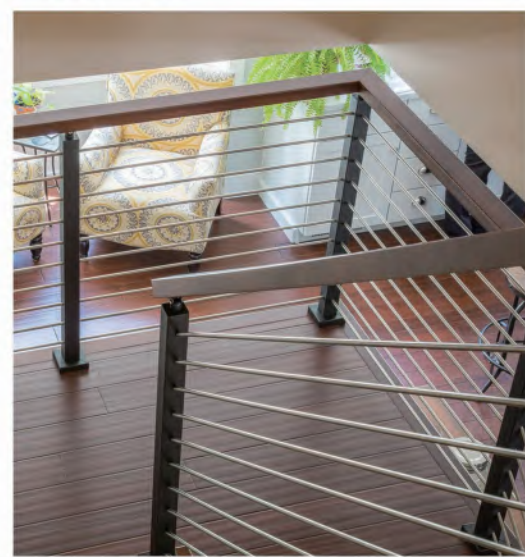
FOSHAN CHUANGXIN LONGTAI METAL CO., LTD.

专业生产楼梯和栏杆扶手的厂家，钢结构楼梯、不锈钢栏杆、楼梯扶手、玻璃护栏

地址：佛山市顺德区乐从镇荷村工业大道96号

AN ALBUM OF HOME IMPROVEMENT GUARDRAILS

## 室内护栏（穿管款式）



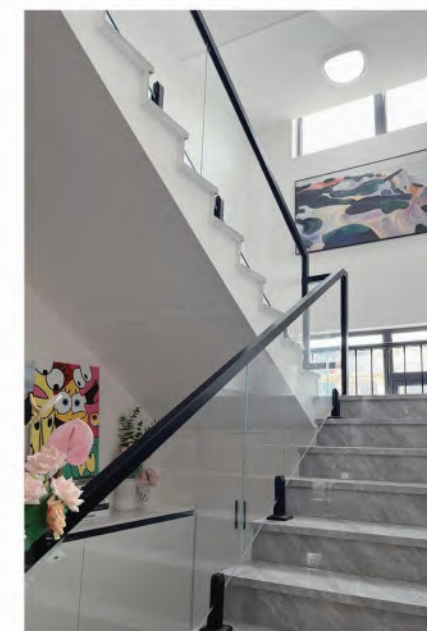
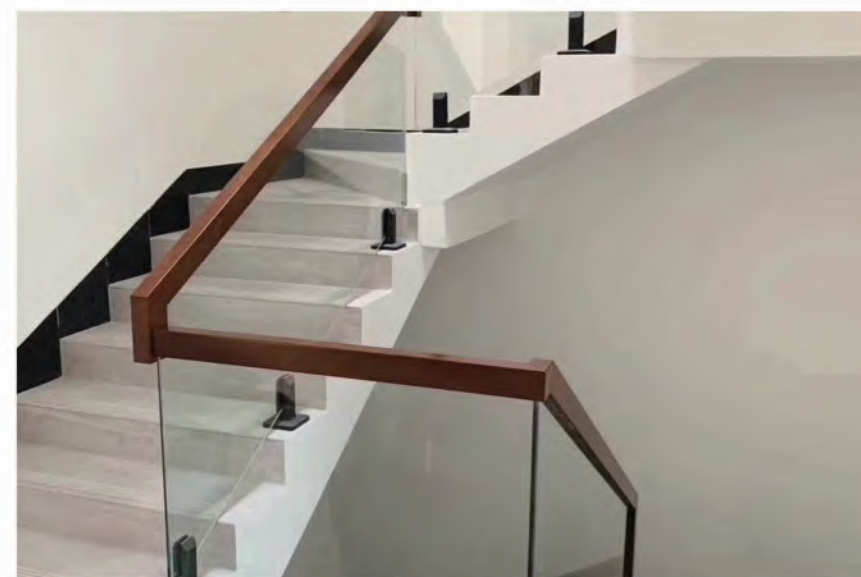


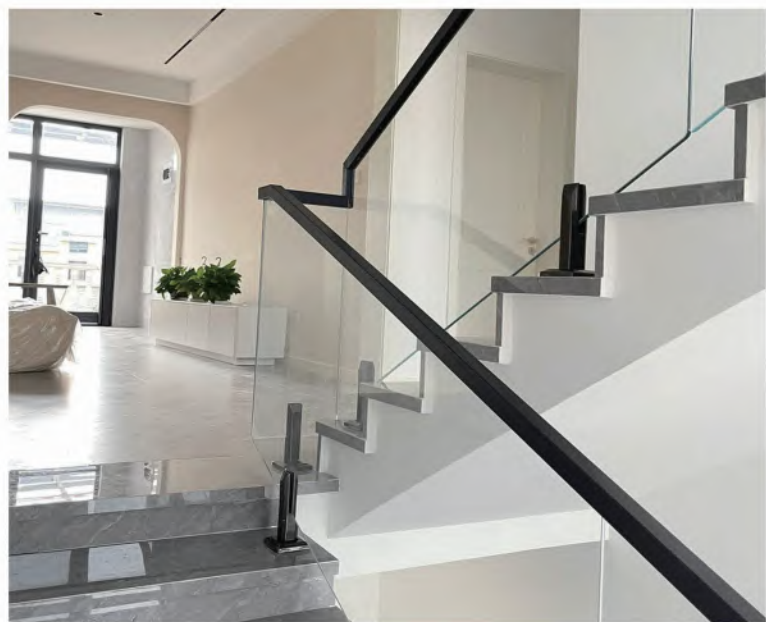
## 室内护栏（落地槽款式）



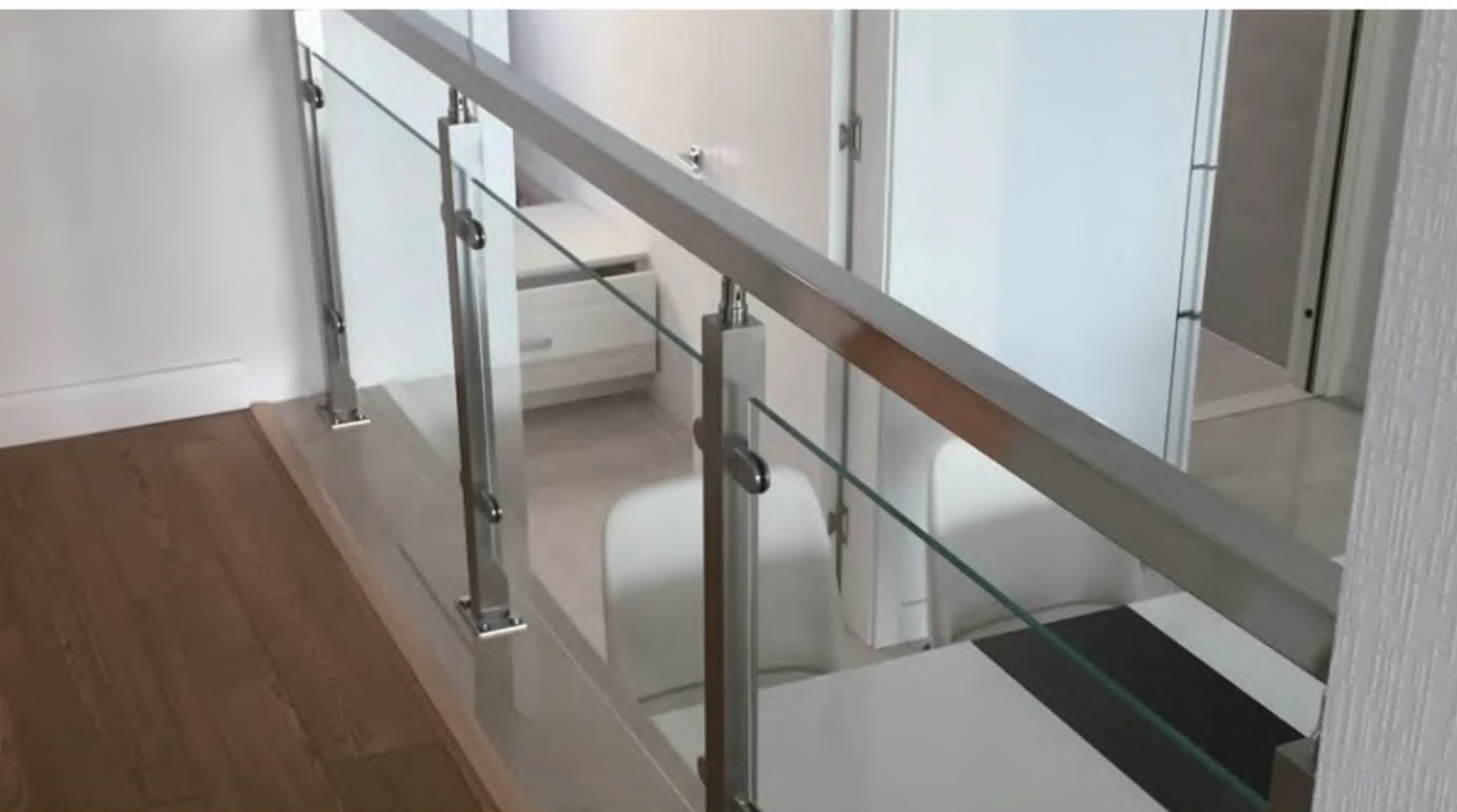
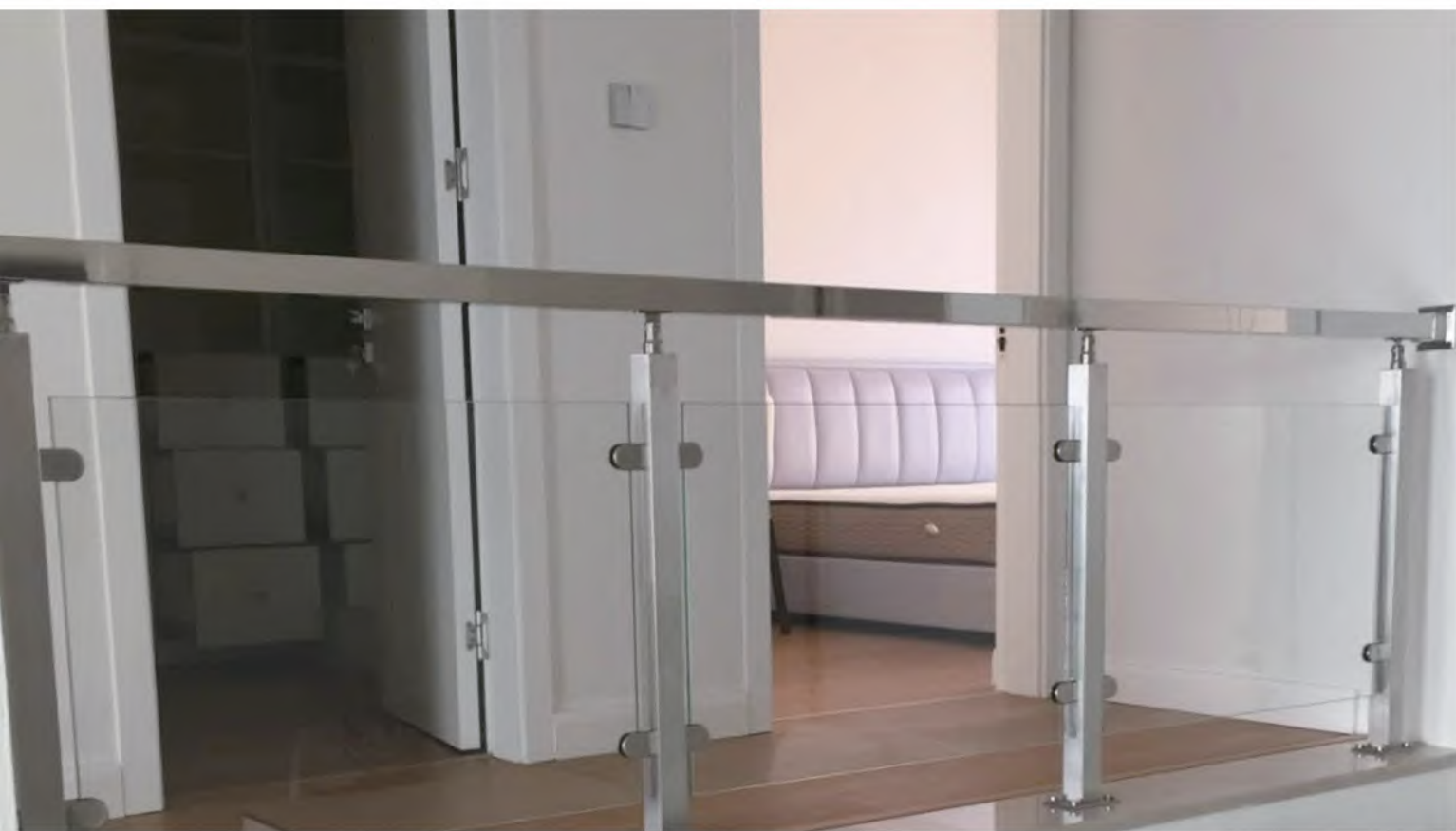


## 室内护栏（沙滩柱款式）



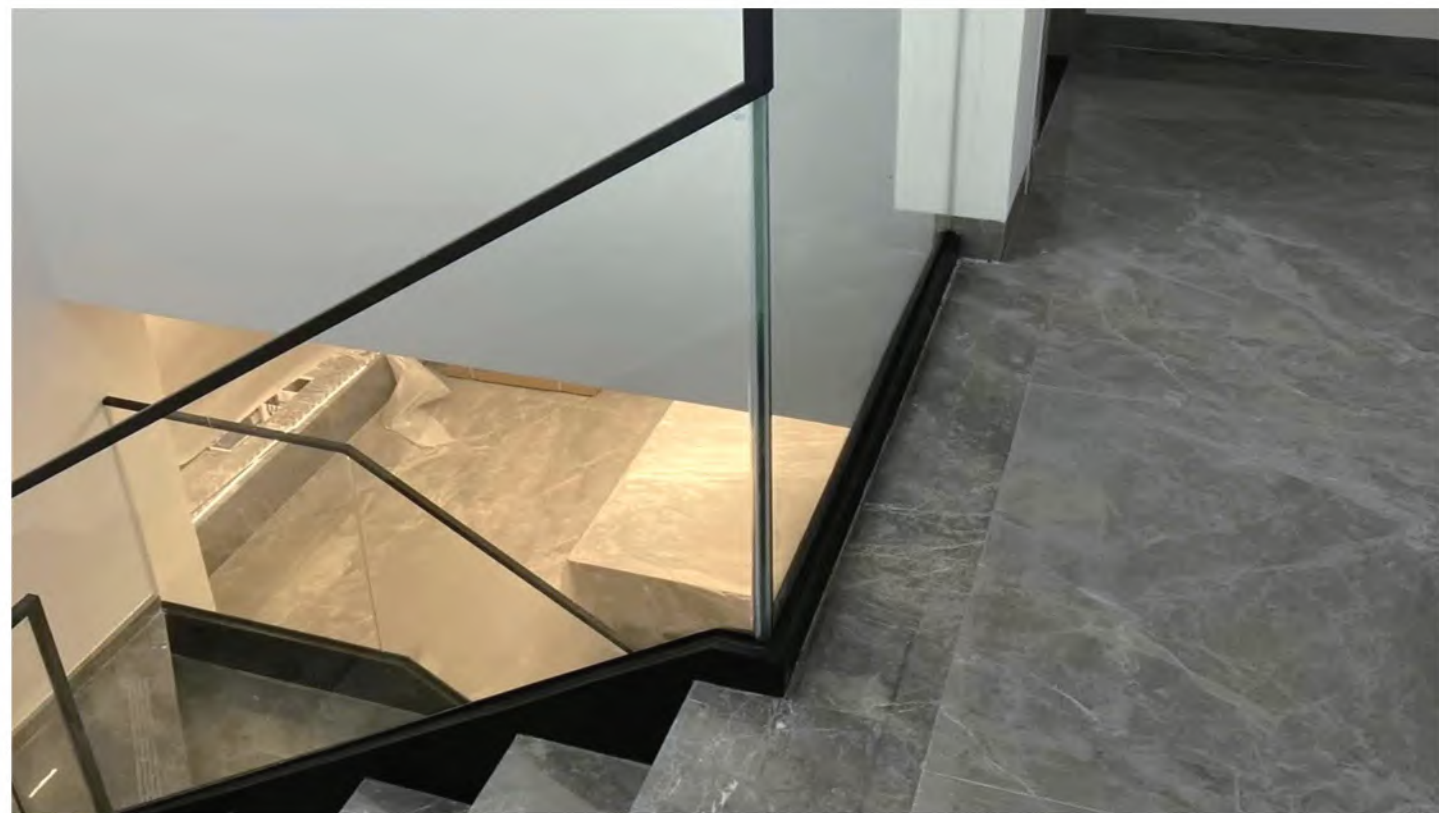
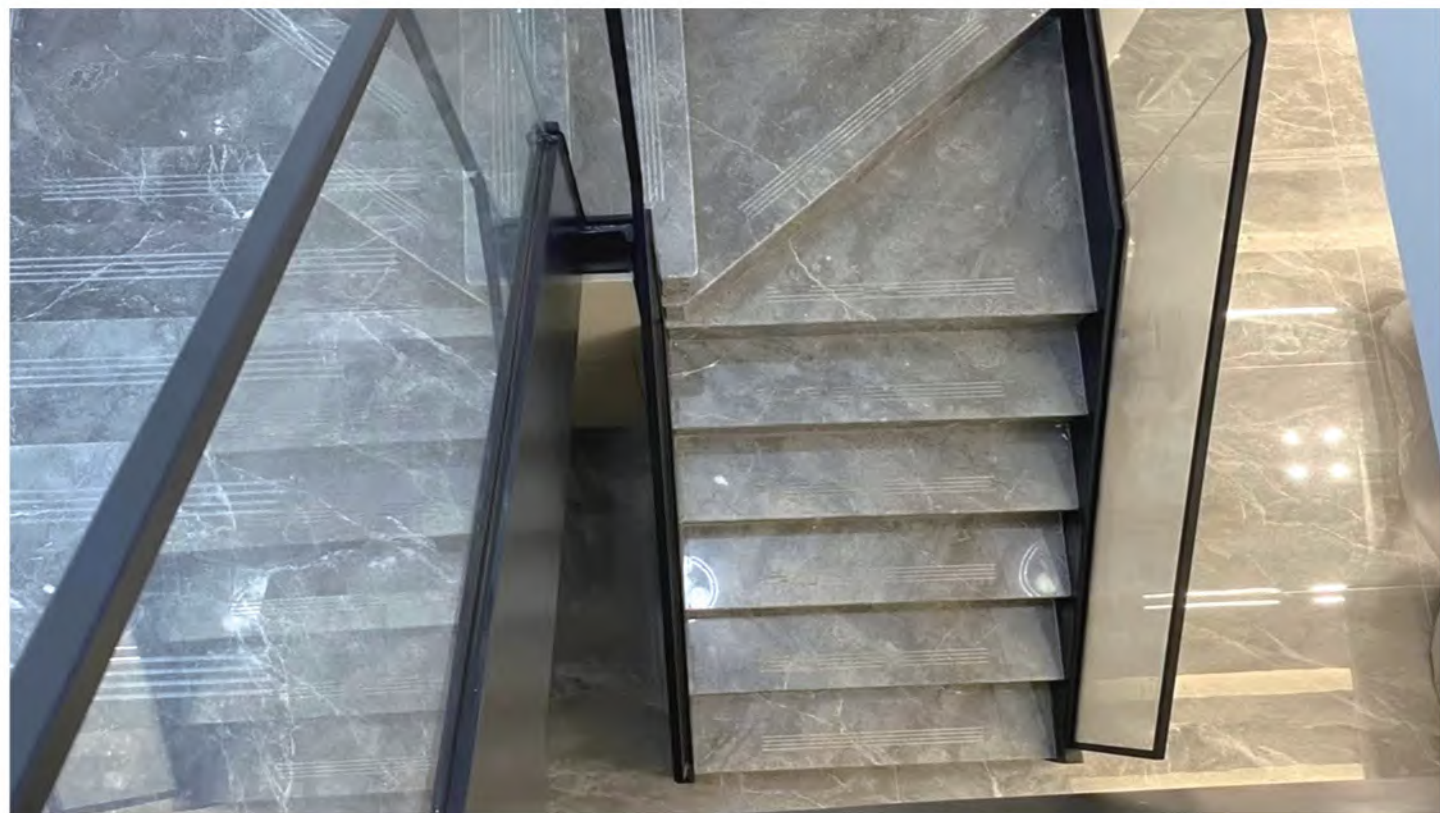


**室内护栏（沙滩柱款式）**

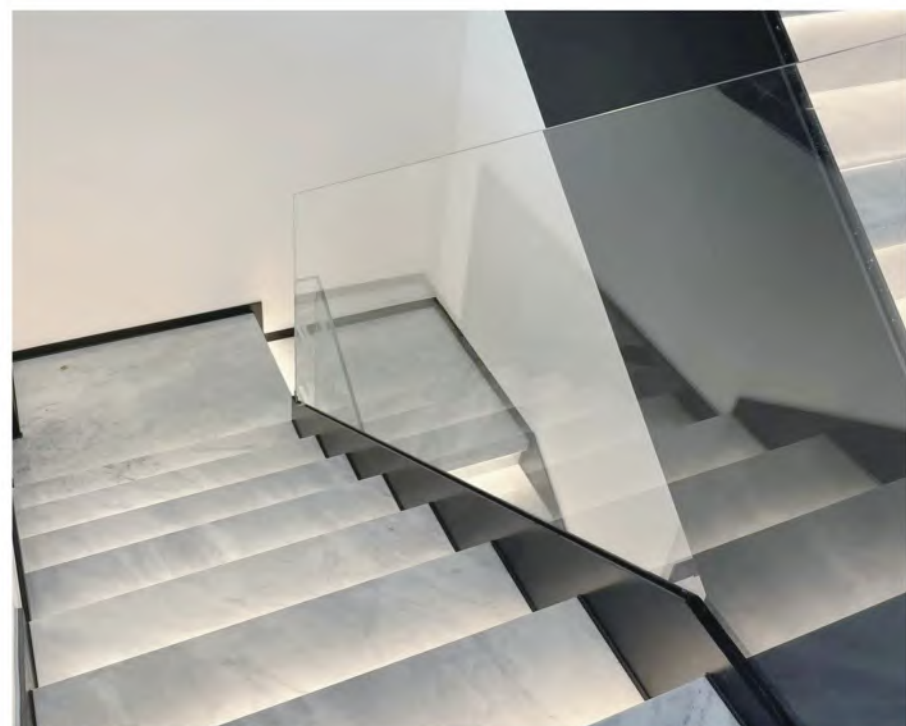
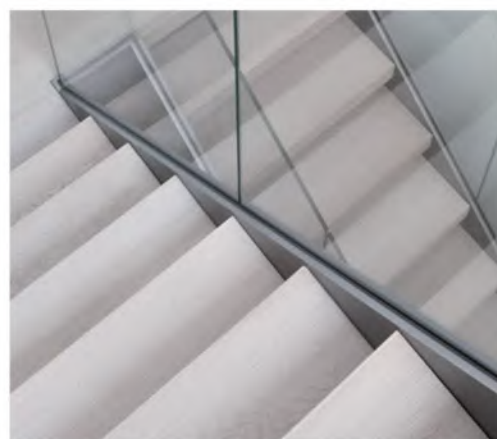


## 室内护栏（方管鱼嘴夹款式）





## 室内护栏（钢板侧装款式）

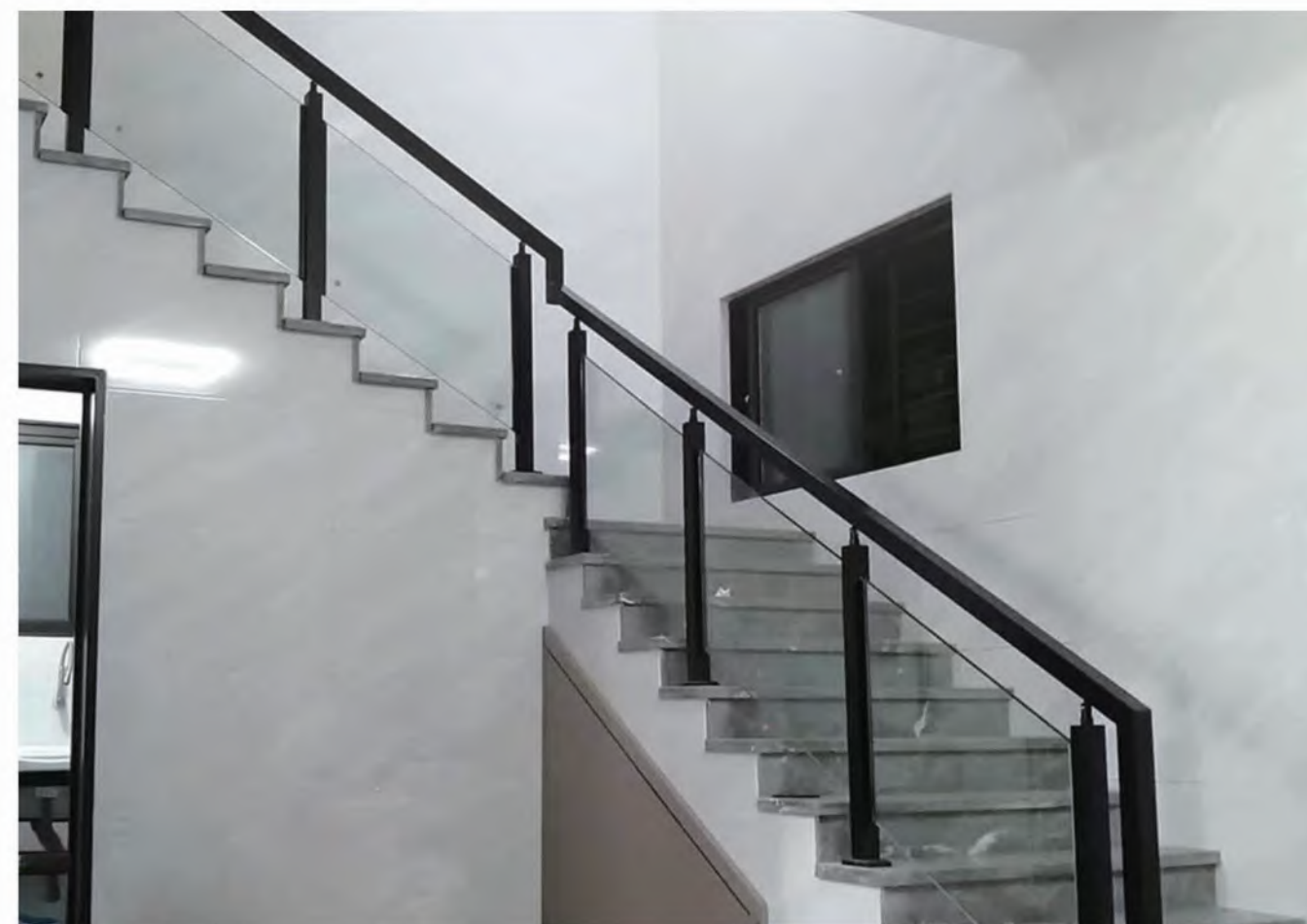




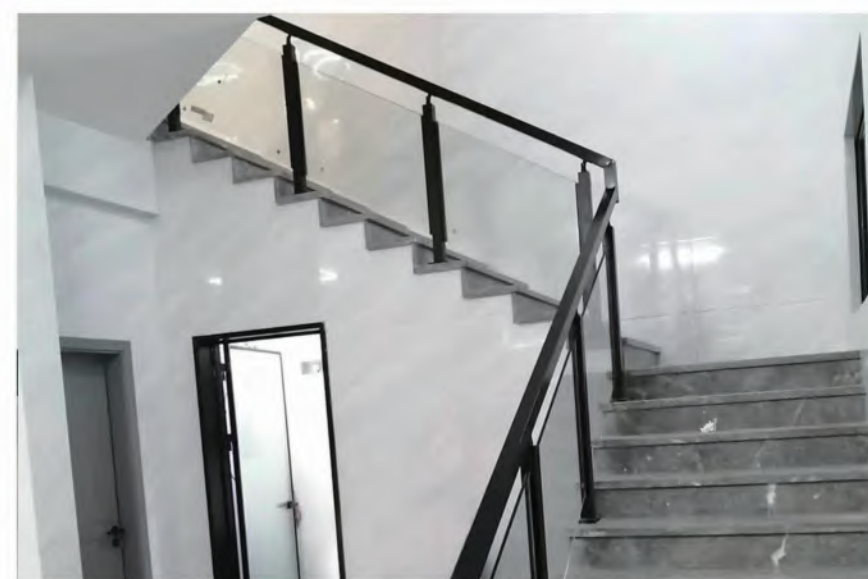
## 室内护栏（钢丝绳款式）







## 室内护栏（卡槽款式）

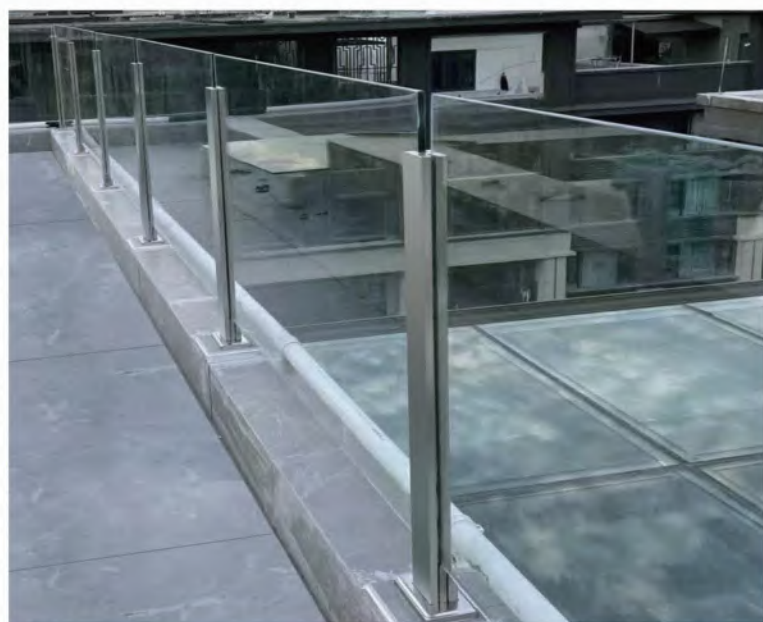


## 室外护栏（穿管款式）





**室外护栏（卡槽款式）**





## 室外护栏（钢丝绳款式）



## 室外护栏（不锈钢管款式）





阳台护栏（玻璃钉款式）



## 阳台护栏（穿管款式）



## 阳台护栏（落地槽款式）





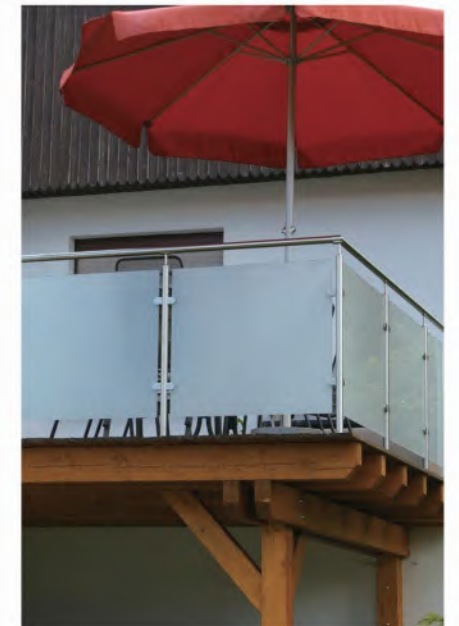


## 阳台护栏 (沙滩柱款式)



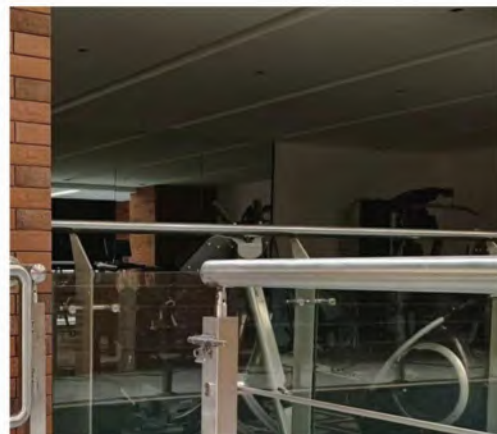


## 阳台护栏（圆管立柱款式）

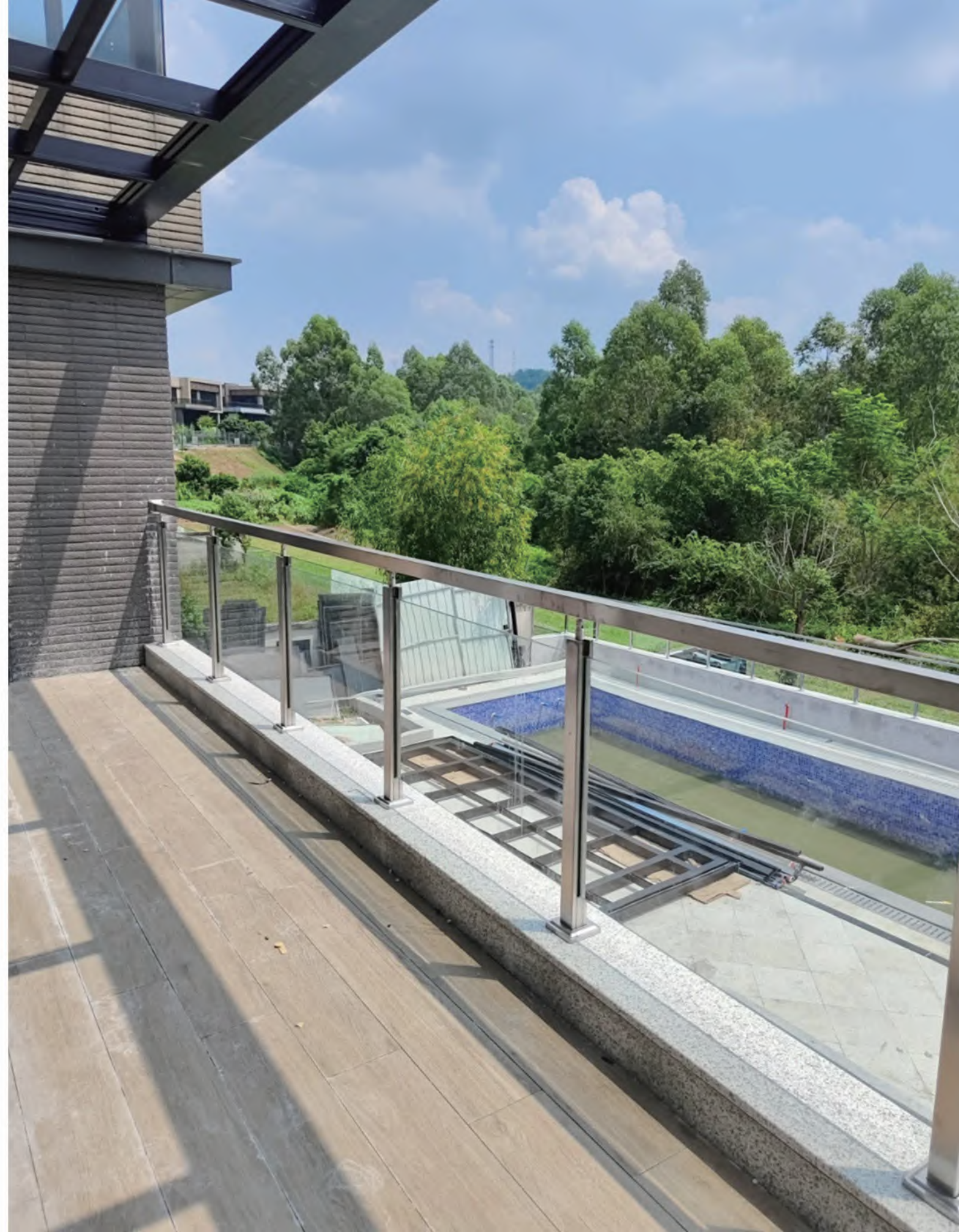




## 泳池护栏（穿管款式）



## 泳池护栏（方管凹槽立柱款式）





## 泳池护栏（沙滩柱款式）





## 单梁钢架楼梯

单梁钢架楼梯，公寓和阁楼首选，室内室外都可，造型别致，色彩亮丽，占地面积小，性价比高。这种开放式楼梯设计显得空间很通透，不会占太多空间，楼梯下可利用空间也比较大。

1. 楼梯踏板采用泰国进口橡胶木齿接板不易变形、断裂，材质密度好，纹理清晰自然
2. 楼梯扶手采用 SUS304 不锈钢槽管，扶手最窄做到 20MM，简约、时尚、耐用
3. 碳钢龙骨精选加厚碳钢材质，抗氧化强，承重力强，省力便捷，牢固耐用



# 双梁钢木楼梯

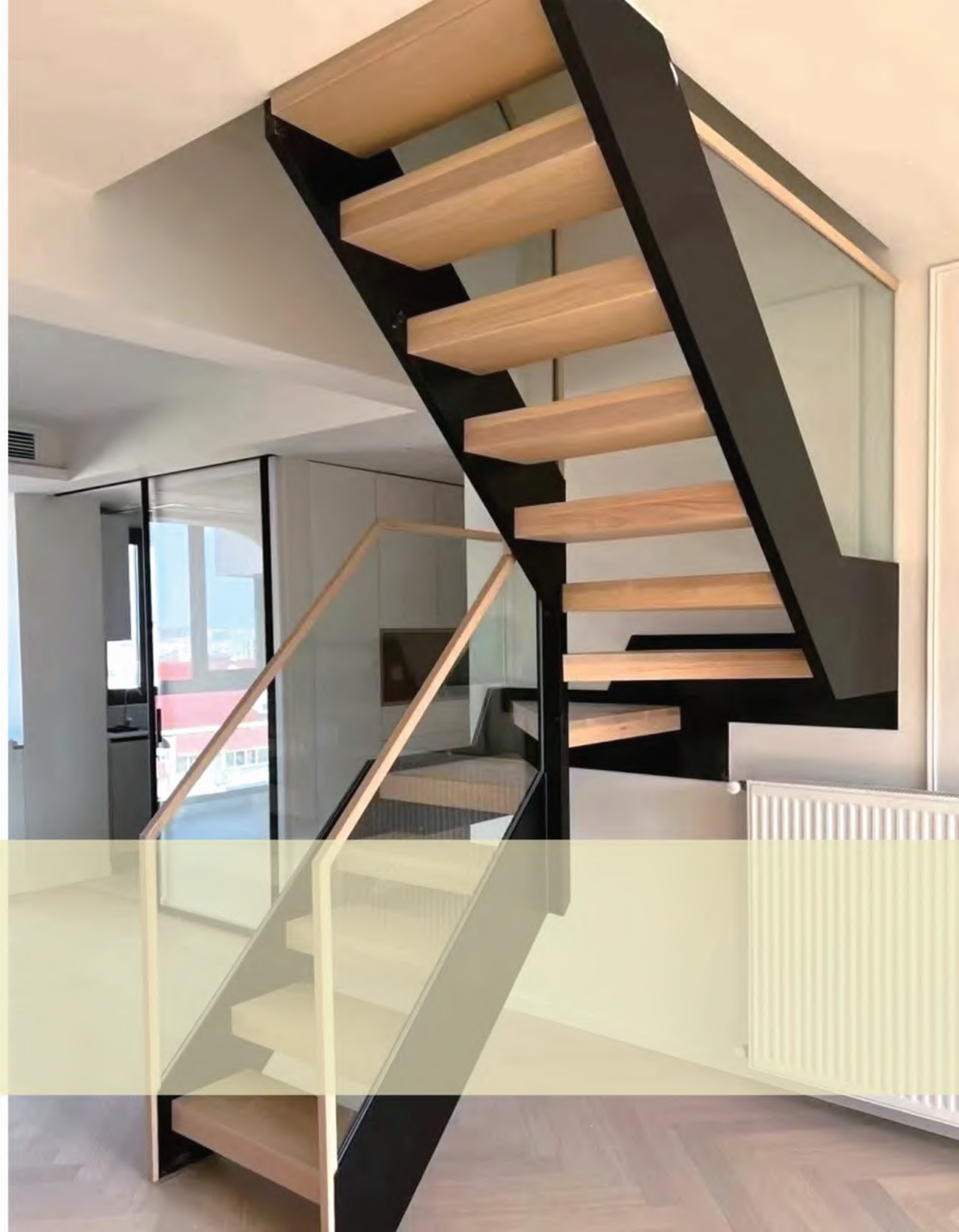
首先说说它的设计感吧！双梁钢木楼梯的线条流畅，结构感十足。实木和钢板的结合，既有木材的温馨感，又有钢板的现代感，简直是一种完美的融合。而且，它的设计还非常注重安全性，每一个细节都经过精心打磨，让人放心使用。

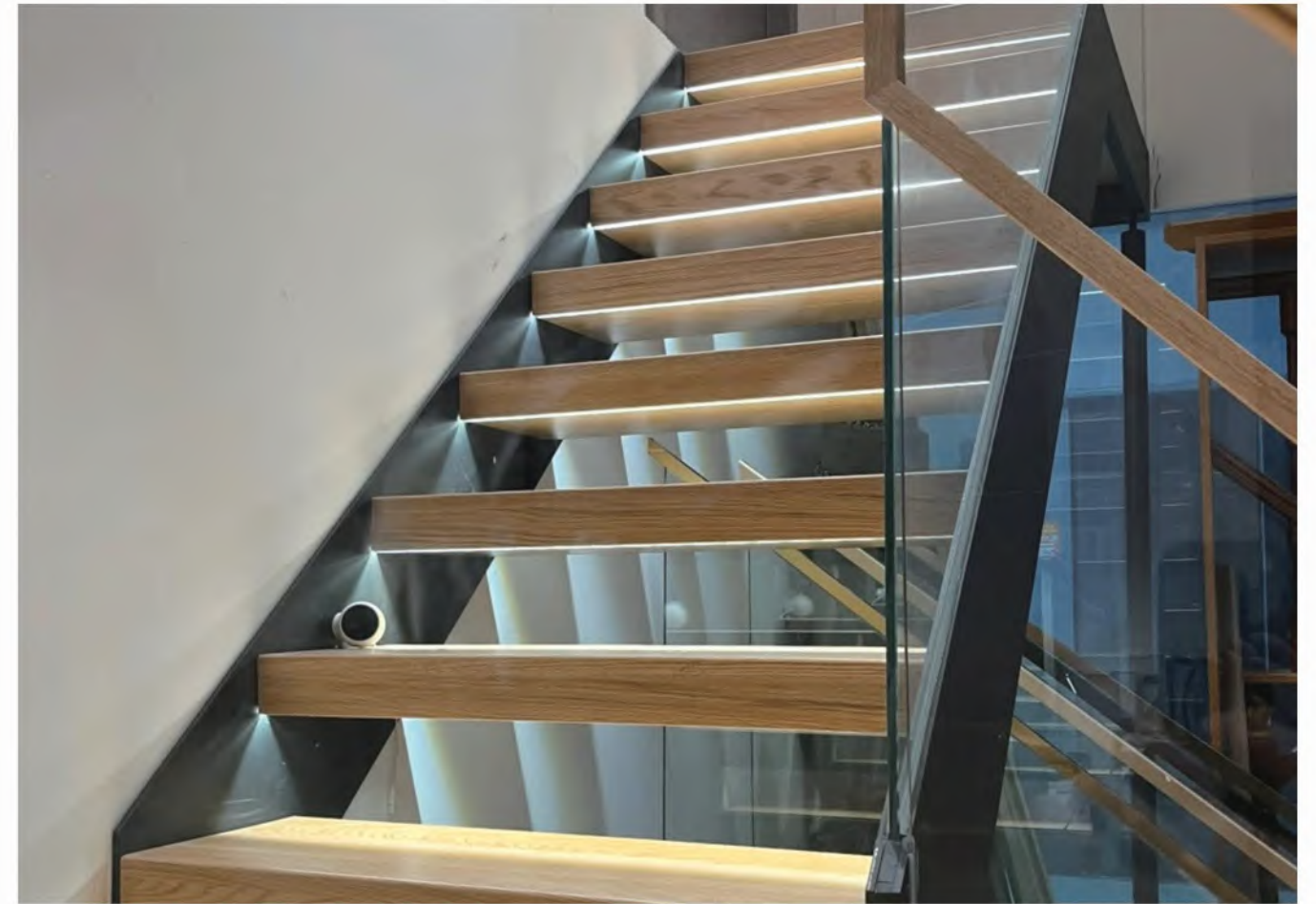
再来看看它的实用性！双梁钢木楼梯的设计不仅美观，而且非常实用。它的承重能力极强，可以承受大量的重量，非常适合大型住宅和公共场所。此外，它还具有防滑功能，可以有效地防止滑倒，保障家人的安全。



最后说说它的配色吧！双梁钢木楼梯的配色非常经典，原木色的实木和黑色线条的钢板搭配在一起，显得非常协调，给人一种高贵而大气的感觉。无论是在客厅还是卧室，都能成为一道亮丽的风景线。

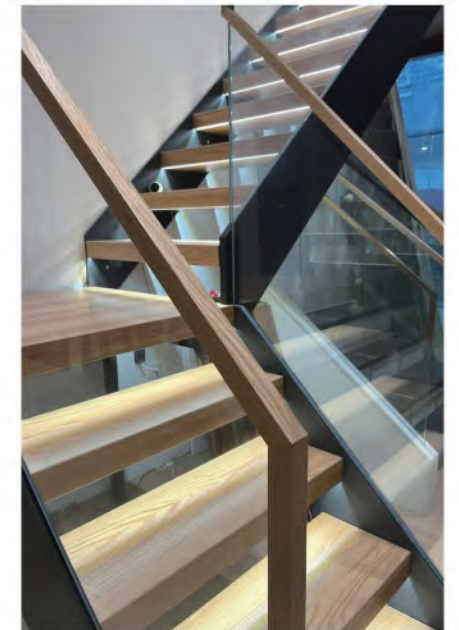
总的来说，双梁钢木楼梯是一款集美观、实用、安全于一体的楼梯。它的设计理念和配色都非常出色，能够为您的家居空间带来极致的美学享受。如果您正在寻找一款高品质的楼梯，那么双梁钢木楼梯绝对是一个不错的选择！



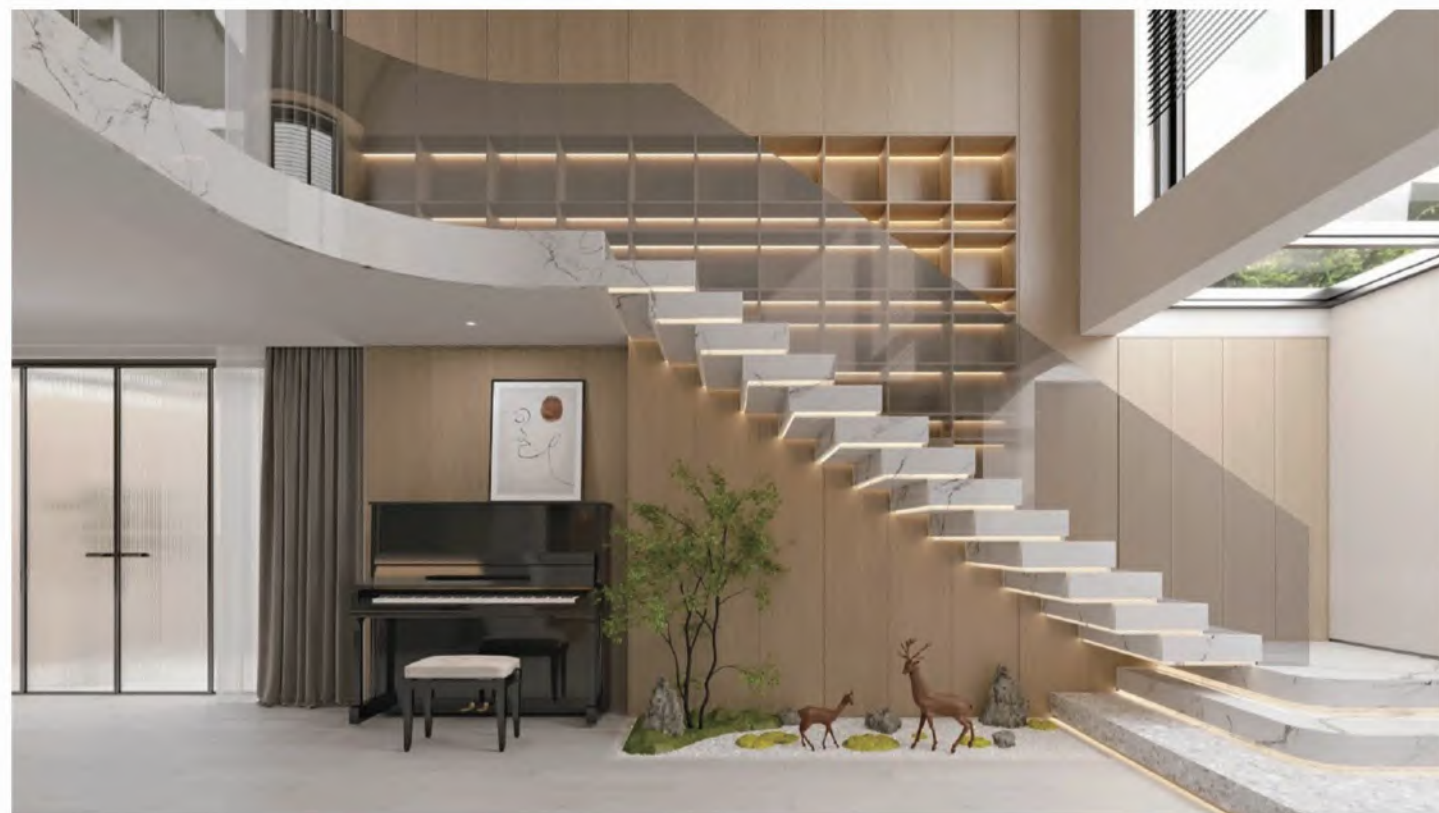
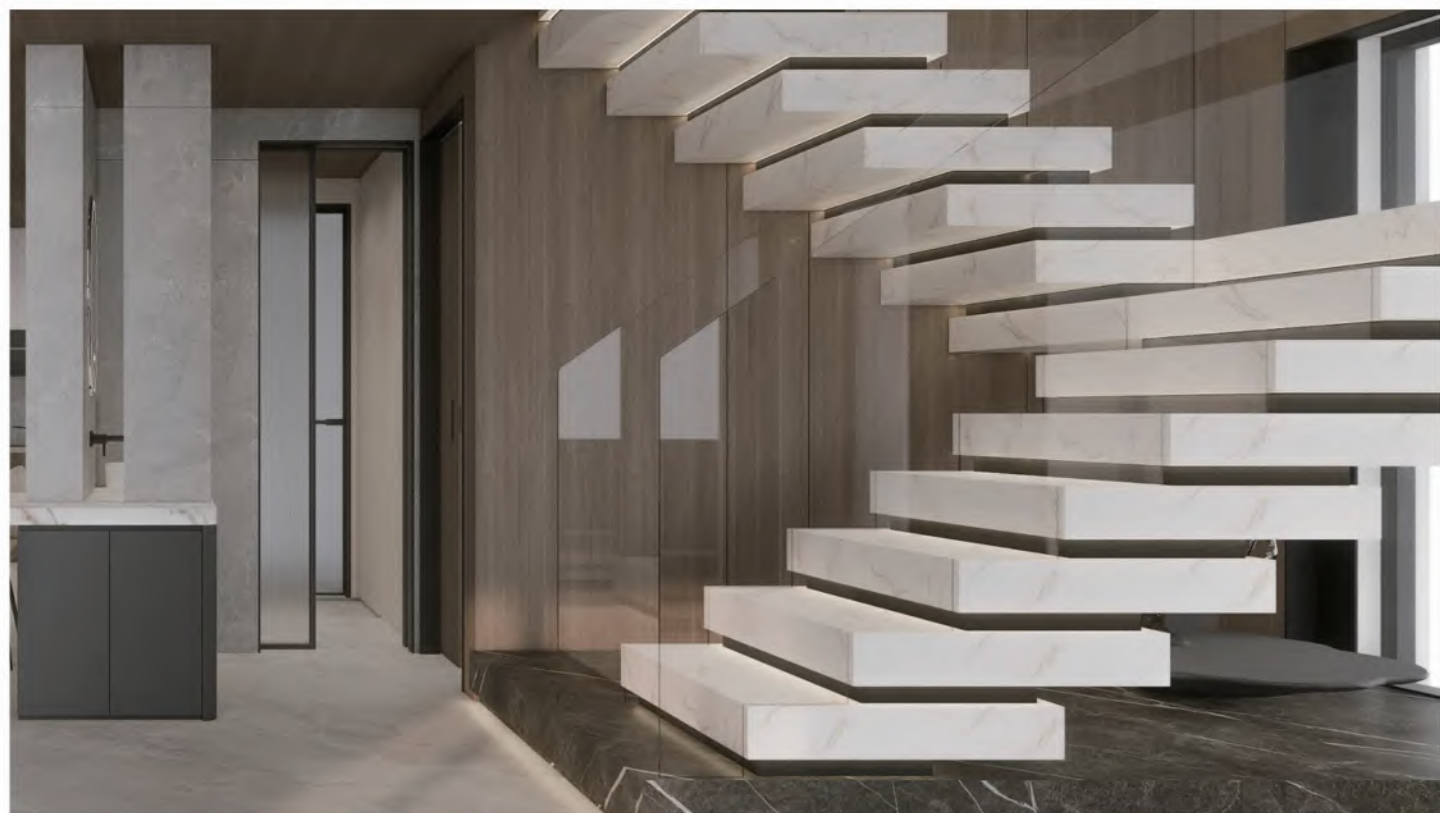


## 双梁钢木楼梯

- 1.加厚碳钢龙骨：加厚用料，十字结构，稳定承重
- 2.加宽踏步：采用实木防滑材质，让您和家人安心使用
- 3.加厚安全扶手：老人小孩下楼，增加安全性
- 4.橡胶木楼梯踏板：不易变形，密度高纹理清晰自然







## 叠加楼梯

入户做挑空设计，既不影响二楼房间，还超大气  
靠墙设置叠式楼梯，美观还超省空间  
大理石踏步 + 隐形灯带，听起来普普通通，一装真的眼前一亮啊  
楼梯底部地台，做植物造景增加装饰性还有缓冲作用  
客厅与入户间用铁艺置物架做隔断，错落有序，极具表现力  
大门另一侧做波浪形软包背景墙，异形造型带来视觉冲击，竖线纹理增强纵深感，更显层高

楼梯位于客厅和餐厨之间，背靠落地窗，采用白色叠式设计  
视觉上营造一种悬浮感，轻盈感十足还可以透过光影，视觉效果多变  
楼梯搭配白色无框透明扶手视觉上看起来仿佛没有扶手一样  
让整个空间更显宽敞通透  
墙壁采用原木材质，一冷一暖、刚柔并济

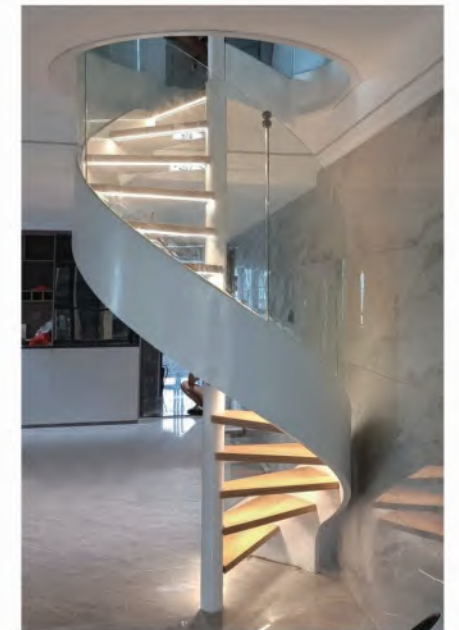


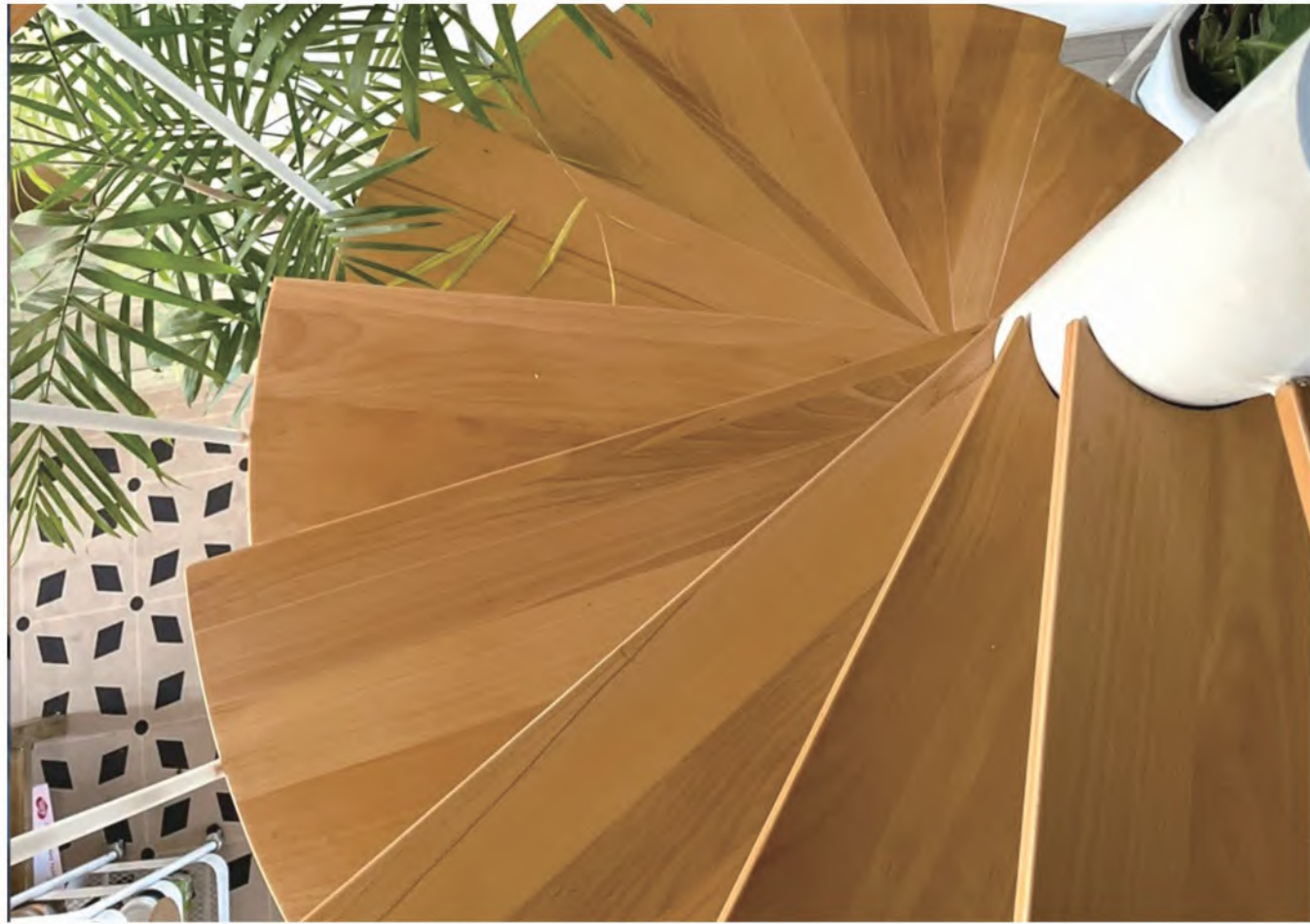


## 旋转楼梯

旋转楼梯在我家最大的好处是占地面积小且不挡光，把它修在客厅和餐厅的中间，起到一定的分隔作用，而且还有很强的装饰性

楼梯随处可见，但是在家里有一处楼梯真的是很吸睛的存在，它能让普通的房子充满氛围感，还经常消耗我的内存咔咔给它拍照，朋友来了之后也喜欢走上走下的到处观看





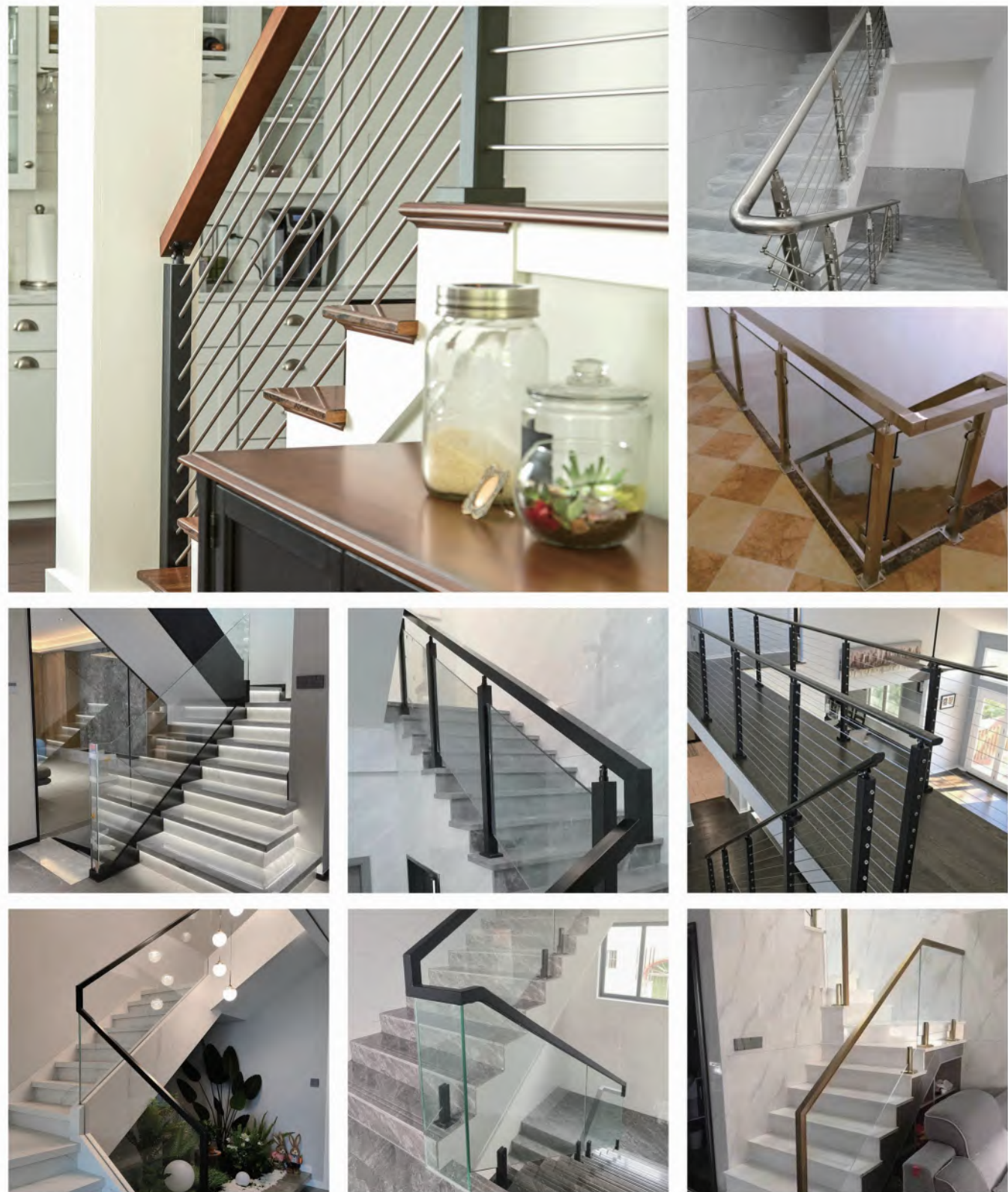
## 旋转楼梯

小户型楼梯不知道怎么选？不妨来看看钢木旋转楼梯  
既坚固又耐用，整体镂空设计让空气更加流通，让光线更加充足！占用最小空间。

安装十分方便，不需要复杂的步骤，就能让你家焕然一新！！



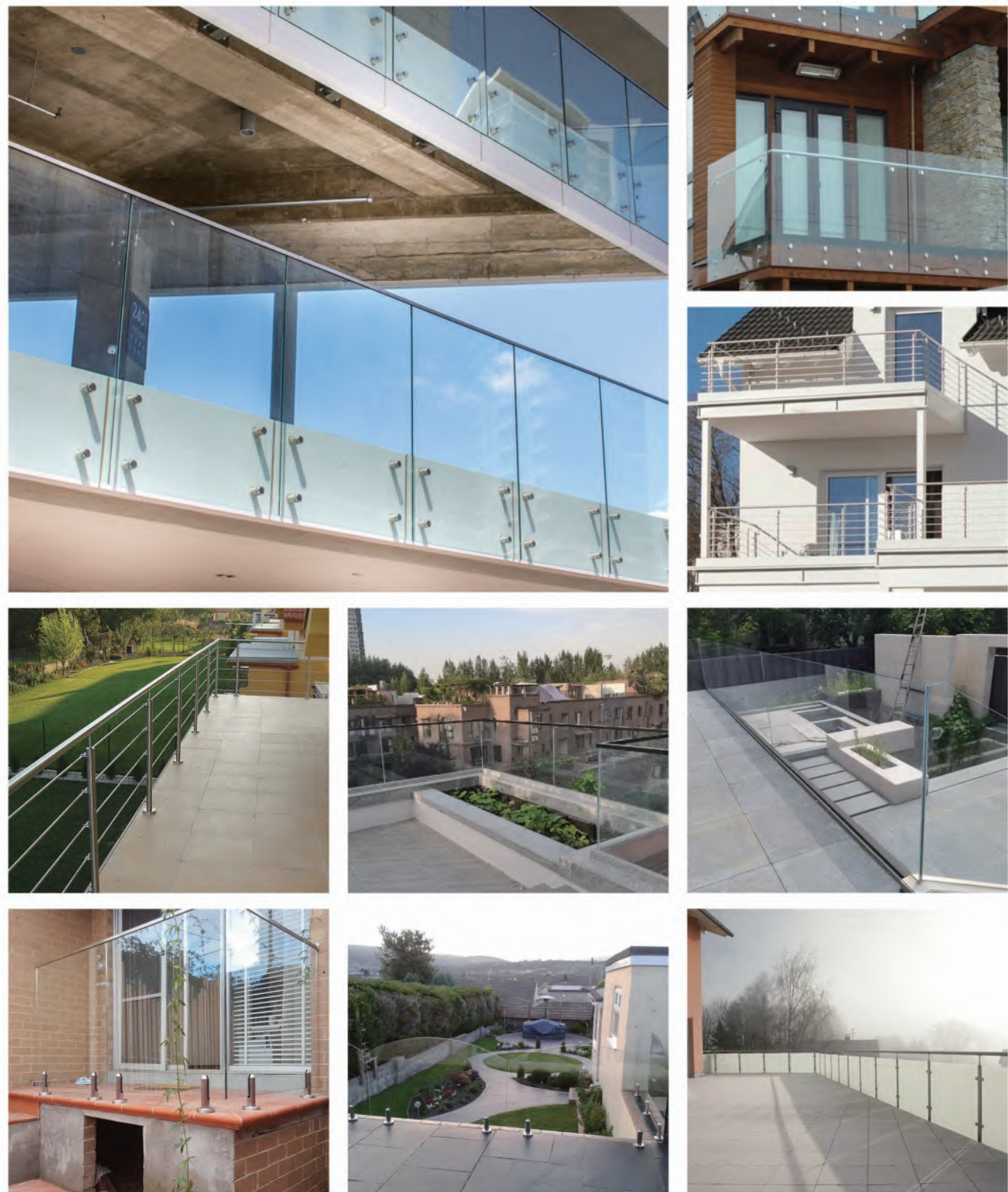
## 室内护栏合集



## 室外护栏合集



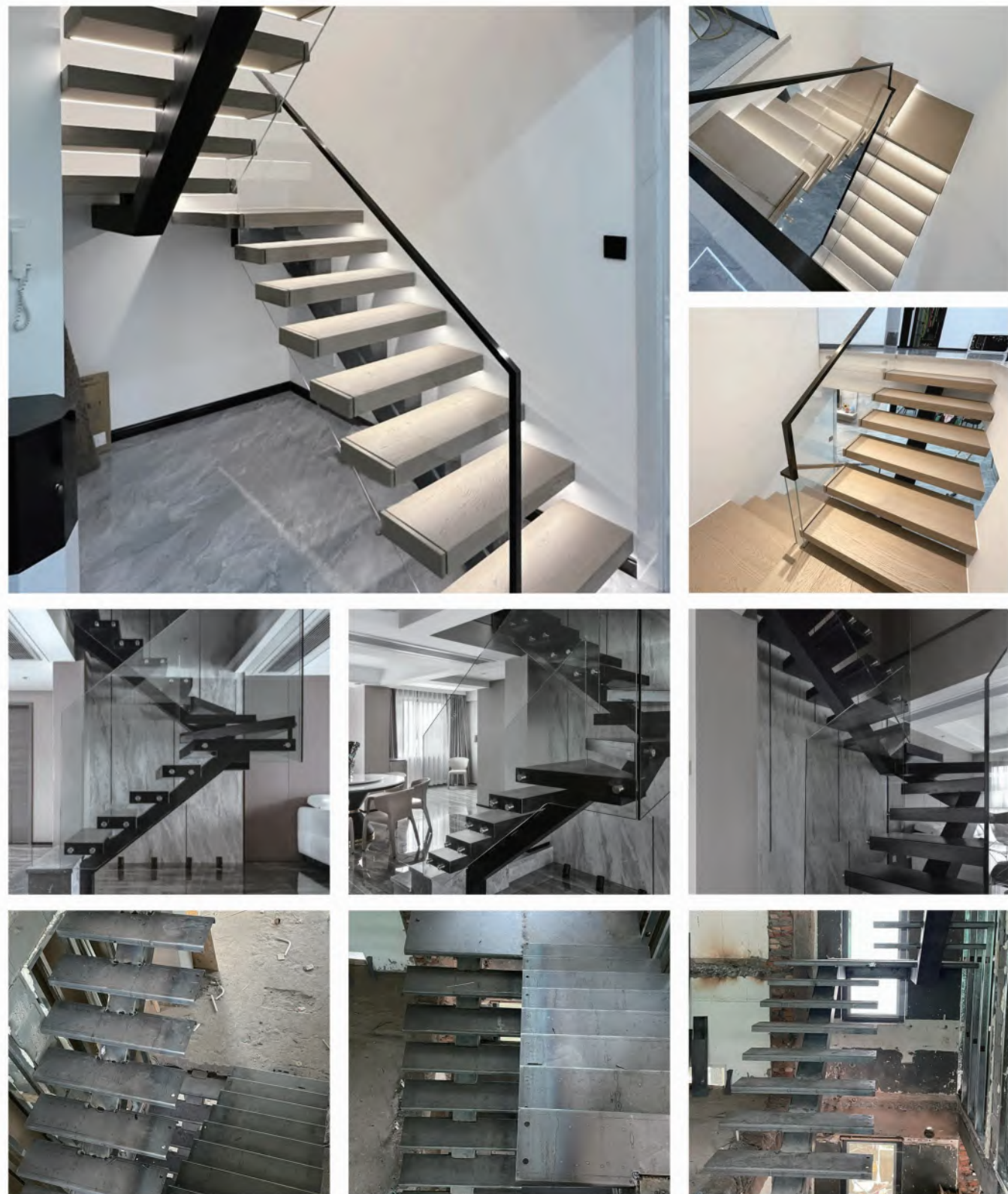
# 阳台护栏合集



# 泳池护栏合集



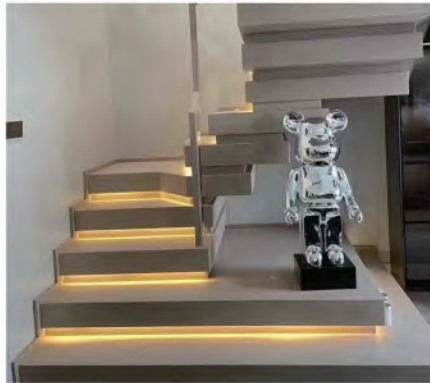
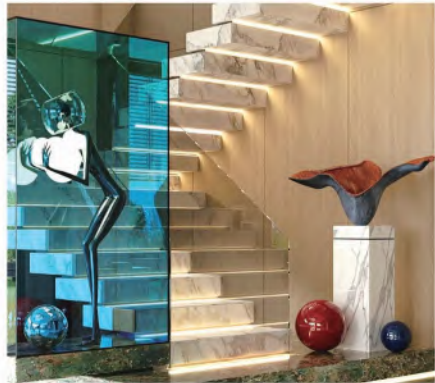
## 单梁楼梯合集



## 双梁楼梯合集



# 叠加楼梯合集



# 旋转楼梯合集

